




*Auf die Plätze
fertig - los:*

Arbeitsgemeinschaften Herbst 2011

Zum  25. Mal:
Lebendige Ennertschule

Arbeitsgemeinschaften

Hallo, liebe Kinder!

Jetzt ist es wieder soweit! Unsere Arbeitsgemeinschaften können bald beginnen.

Start: Montag, den 14. November 2011

Wie kann ich mich diesmal anmelden?



Das **AG-Heft** hat sich nicht versteckt, sondern **befindet sich wieder auf der Homepage unserer Schule**. Besucht gemeinsam mit Euren Eltern die Seite: www.ennertschule.de im Internet. In der linken Spalte seht Ihr zehn blaue Felder, eines davon heißt „Arbeitsgemeinschaften“ und da klickt Ihr drauf. Ihr könnt das Heft auf der Homepage anschauen und durchblättern oder auch komplett runterladen. Als kleine Übersichts-Hilfe haben wir Euch das Inhaltsverzeichnis für das AG-Angebot ausgedruckt und beigefügt.

Eure Lieblings-AGs tragt Ihr auf dem hier ebenfalls beigefügten **Anmeldeschein** ein. Jeder kann an **maximal drei AGs** teilnehmen. Ihr könnt uns helfen, wenn Ihr genau schreibt, ob Ihr an allen drei Wunsch-AGs teilnehmen möchtet oder ob ein oder zwei Ersatzwünsche dabei sind, falls **Euer erster, wichtigster Wunsch** nicht klappt. Bitte legt den komplett ausgefüllten und unterschiedenen Anmeldeschein bis zum 20. Oktober 2011 in den Kasten vor Herrn Bellinghausens Büro!

Bitte nur zu AGs anmelden, an denen Ihr auch wirklich teilnehmen könnt! Die Ganztagskinder (alle OGS) sind zur Teilnahme am Nachmittagsunterricht/-programm ihrer Klasse an Dienstagen und Donnerstagen **bis 16:00 Uhr verpflichtet** und können in dieser Zeit nicht an AGs teilnehmen! **Beachtet bitte**, dass nicht alle AGs im Schulgebäude stattfinden, sondern z.B. in einem Museum oder auch privat.

Bitte besprecht mit Euren Eltern, wie Ihr zur AG und nach Hause kommt!

Es werden für die AGs keine Schulbusse eingesetzt!

Kann ich meine gewählte AG besuchen?



Ihr werdet ab dem 07. November schriftlich benachrichtigt, an welcher AG Ihr teilnehmen könnt. Wir hoffen, dass wir möglichst viele AG-Wünsche erfüllen können. Sollten sich zu viele Kinder für eine AG melden, muss eventuell das Los entscheiden. Wir werden dann versuchen, einen Eurer anderen AG-Wünsche zu berücksichtigen.

Was kostet das?



Jede AG kostet mind. 3 Euro pro Kind, um die anfallenden Kosten für die Vorbereitung und Durchführung der AGs begleichen zu können. Erwirtschaftete Überschüsse kommen Euch Kindern der Ennertschule in Form von Anschaffungen zu Gute. Für manche AGs ist der Betrag höher, da hier noch Materialkosten und/oder Eintrittsgelder anfallen, bei einzelnen AGs müssen z. B. auch nicht ehrenamtliche Betreuer entlohnt werden. Wie hoch die Gesamtkosten sind, erfahrt Ihr in der jeweiligen AG-Beschreibung und auch im Inhaltsverzeichnis. **Bitte bringt den Betrag zur ersten AG-Stunde passend mit!**

So - nun viel Spaß beim Aussuchen und nicht vergessen:

Anmeldeschluss ist Donnerstag, den 20. Oktober 2011

Danach werden keine Anmeldungen mehr berücksichtigt!

Eltern-Info

Liebe Eltern!

Vielen Dank, dass Sie unser Experiment *AG-Heft im Netz* im Frühjahr dieses Jahres so gut unterstützt haben! Wir verzichten im Vorfeld wieder auf das Verteilen der ausführlichen AG-Hefte an alle Kinder. Sie finden im Anhang dieses Anschreibens die Kurzübersicht über das AG-Angebot sowie den Anmeldeschein. Die ausführliche Beschreibung finden Sie auf der Homepage der Schule unter: www.ennertschule.de, in der linken Spalte unter dem Feld „Arbeitsgemeinschaften“. Sollten Sie keinen Internetzugang haben, melden Sie sich bitte bei uns, damit Ihnen eine gedruckte Version zur Verfügung gestellt werden kann. Darüber hinaus erhält jede Klasse einige ausgedruckte Exemplare zum Schmökern. Bei Fragen kontaktieren Sie uns gerne!

Für die Durchführung der AGs sind wir immer auf Ihre Mithilfe angewiesen.

Das AG-Team bedankt sich herzlich für die Mitarbeit der engagierten Eltern und AG-Betreuer aus Vereinen und Unternehmen, die uns dabei unterstützen, dass wir auch in diesem Herbst so viele attraktive und qualitativ hochwertige Arbeitsgemeinschaften für die Kinder anbieten können!

Hier noch einige Hinweise zum organisatorischen Ablauf der AGs:

- **Die Anmeldungen zu den AGs sind verbindlich.**
- **Bei unentschuldigtem Fehlen entstehen die Kosten für die AG und wir müssen den Betrag einfordern!**
- **Sollte Ihr Kind an einem Termin verhindert sein, so informieren Sie bitte Frau Neukirchen (Tel.: 8 12 95 35) oder Frau Schmidt (Tel.: 44 17 22)**
- **Geben Sie Ihrem Kind das abgezählte Geld bitte zur 1. AG-Stunde mit.**
- **Bringen Sie Ihr Kind oder sorgen Sie bitte für einen gesicherten Weg zu den angegebenen Veranstaltungsorten. Achten Sie bitte auf pünktliches Erscheinen und Abholen.**

Um Ihrem Kind eine schriftliche Zusage ausgeben zu dürfen, benötigen wir rechtzeitig den **von Ihnen unterschriebenen Anmeldeschein**. Bitte vergewissern Sie sich, dass Ihr Kind an den gewünschten AGs teilnehmen kann, um dem AG-Team und den Betreuern unnötigen Arbeitsaufwand zu ersparen.

Wir bitten Sie sehr darum, **den AG-Betrag zur ersten AG-Stunde zu bezahlen**, damit unsere Betreuer für geleistete Vorkasse bzw. ihre erbrachte Leistung direkt das Geld erhalten.

Das AG-Angebot ist ein Teil der Aktivitäten des Fördervereins Ennertschule e.V.. Dank der tatkräftigen und finanziellen Unterstützung seiner Mitglieder können die AGs an unserer Schule überhaupt durchgeführt werden. **Herzlichen Dank!**

Bitte bedenken Sie: Je mehr Mitglieder unseren Förderverein unterstützen, umso vielseitiger und umfangreicher können alle Aktivitäten an der Ennertschule für unsere Kinder gestaltet werden. Der Förderverein wird zu einer immer wichtigeren Institution: Lernmittel, Computerzubehör, Pausenspielzeug, ja sogar Möbel werden vom Förderverein finanziert, da die zuständigen staatlichen Stellen nur noch sehr begrenzte finanzielle Mittel zur Verfügung stellen können. **Uns liegt besonders der Erhalt der Schulbücherei am Herzen!** Um dieses Projekt erfolgreich zu unterstützen benötigt der Förderverein ein ausreichendes Budget. Diesem Schreiben liegt eine Anmeldung zum Förderverein bei. Alle, die sich beim letzten Mal noch nicht so recht entscheiden konnten, haben hier die Gelegenheit, unsere Kinder zu unterstützen und zu fördern. **Vielen Dank!**

Betreuer-Info

Liebe Betreuer!

Bevor Sie mit viel Schwung und Elan Ihre AGs beginnen, bitten wir Sie, diese **wichtigen Hinweise** zu beachten:

- Zur Sicherheit unserer Kinder bitten wir alle Betreuer, die ihre AG in der Ennertschule durchführen, sich vor Beginn der Veranstaltung über folgende **Sicherheitsfragen** bei Herrn Bellinghausen zu informieren:
Wo befindet sich der Feuerlöscher?
Wo ist der Verbandskasten?
Wo sind die Notausgänge?
Wo steht ein Telefon zur Verfügung?
Die Telefonnummer des **Notarztes** und der **Feuerwehr** lautet: **112**

- Sie erhalten ab dem 03. November eine Liste, in der alle Teilnehmer Ihrer Arbeitsgemeinschaft mit Namen und Telefonnummer aufgeführt sind. Sollte ein Kind bei der Anwesenheitsüberprüfung unentschuldig fehlen, so setzen Sie sich bitte mit den Eltern in Verbindung.

Sollten Probleme, welcher Art auch immer, auftreten, so informieren Sie bitte Frau Neukirchen (Tel.8 12 95 35) oder Frau Schmidt (44 17 22).

- Sammeln Sie bitte den Kostenbeitrag für den Förderverein (**3 Euro pro Kind**) mit ein und leiten ihn an den Förderverein weiter. Bitte überweisen Sie zeitnah den Geldbetrag unter Angabe Ihres Namens und der AG-Bezeichnung auf folgendes Konto:
Empfänger: Verein der Freunde und Förderer der GGS Ennertschule
Geldinstitut: Sparkasse Bonn
Kto.-Nr.: 460 003 03
BLZ: 370 501 98
- **Geben Sie bitte die Original-Anwesenheitslisten nach Beendigung der AGs an Frau Neukirchen oder Frau Schmidt zurück.**
- **Die Veranstaltungen bitte nicht früher beenden als im AG-Heft angekündigt, zur Sicherheit der Kinder und zur Wahrung Ihrer Aufsichtspflicht.**
- Bitte die Räume wieder ordentlich verlassen, damit der Schulbetrieb am nächsten Tag nicht gestört wird.

Viel Spaß und Freude mit unseren Ennertschulkindern!

Inhalt

| WAS | WANN | WER | KOSTEN | SEITE |
|--|---|----------------|---------|-------|
| Kreativ-Ecke (Theater, Basteln, Lesen, Weihnachten, Handwerk, Backen) | | | | |
| Frau Pfefferkorn sucht ein Haustier | Mi., 15.00-16.00 Uhr 4-mal ab 16.11.2011 | 1. - 3. Klasse | 6,00 € | 7 |
| Leuchttüten I | Mo., 14.30-16.00 Uhr 2-mal ab 14.11.2011 | alle Klassen | 8,00 € | 8 |
| Leuchttüten II | Mo., 14.30-16.00 Uhr 2-mal ab 28.11.2011 | alle Klassen | 8,00 € | 9 |
| Geschichten & Basteln im Advent | Mi., 14.00-15.30 Uhr 3-mal ab 16.11.2011 | 1. + 2. Klasse | 8,00 € | 10 |
| Weihnachtskekse | Fr., 14.30-16.00 Uhr 1-mal am 18.11.2011 | 1. + 2. Klasse | 5,00 € | 11 |
| Töpfern I | Mo., 15.00-17.00 Uhr 4-mal ab 14.11.2011 | 3. + 4. Klasse | 25,00 € | 12 |
| Töpfern II | Do., 15.00-17.00 Uhr 4-mal ab 17.11.2011 | 3. + 4. Klasse | 25,00 € | 13 |
| Bücher-Picknick | Mi., 14.30-16.00 Uhr 1-mal am 23.11.2011 | 1. Klasse | 5,00 € | 14 |
| Sprachen | | | | |
| Spanisch | Mo., 15.00-16.00 Uhr 3-mal ab 28.11.2011 | 1. + 2. Klasse | 4,00 € | 15 |
| Musik | | | | |
| Schlagzeug | Sa. + So., 10.00-11.30 Uhr 1-mal am 19. & 20.11.2011 | 2. - 4. Klasse | 3,00 € | 16 |
| Geige spielen | Di., 16.00-17.00 Uhr 4-mal ab 22.11.2011 | 2. + 3. Klasse | 26,00 € | 17 |

Inhalt

| WAS | WANN | WER | KOSTEN | SEITE |
|--------------------------------|---|----------------|---------|-------|
| Museum und Besichtigung | | | | |
| Malen wie in der Steinzeit | Mi., 15.00-17.00 Uhr 1-mal am 23.11.2011 | 2. - 4. Klasse | 6,50 € | 18 |
| Radiosender Bonn-Rhein-Sieg | Mi, 15.15-18.30 Uhr 1-mal am 23.11.2011 | 3. + 4. Klasse | 6,50 € | 19 |
| Wissenschaft | | | | |
| Mikroskopieren | Do., 14.30-15.30 Uhr 2-mal ab 24.11.2011 | 3. + 4. Klasse | 3,00 € | 20 |
| Zauberwelt der Seifenblasen | Mi., 14.30-16.00 Uhr 3-mal ab 16.11.2011 | alle Klassen | 6,00 € | 21 |
| Denksport und Sport | | | | |
| Schach für Anfänger | Mi., 15.00-16.00 Uhr 5-mal ab 16.11.2011 | 2. - 4. Klasse | 9,00 € | 22 |
| Tischtennis | Di., 16.30-18.00 Uhr 4-mal ab 15.11.2011 | 3. + 4. Klasse | 8,00 € | 23 |
| Judo 1 | Di., 16.15-17.30 Uhr 5-mal ab 15.11.2011 | alle Klassen | 23,00 € | 24 |
| Judo 2 | Mi., 15.45-17.00 Uhr 5-mal ab 16.11.2011 | alle Klassen | 23,00 € | 25 |
| Judo 3 | Mi., 17.15-18.30 Uhr 5-mal ab 16.11.2011 | alle Klassen | 23,00 € | 26 |
| Judo 4 | Fr., 17.45-19.00 Uhr 5-mal ab 18.11.2011 | alle Klassen | 23,00 € | 27 |



Frau Pfefferkorn



sucht ein Haustier

Hier gibt es ein **Mitmach-Theater** mit **Stab- und Klappmaulpuppen**.

Frau Pfefferkorn hat Langeweile, denn Herr Pfefferkorn sitzt den ganzen Tag am Fernseher oder liest Zeitung. Frau Pfefferkorn will ein Haustier. Sie gibt eine Anzeige auf und erhält viel Post. Tiere aus aller Welt möchten ihr Haustier sein. Was soll sie jetzt tun? - **Das** wird an dieser Stelle noch nicht verraten! Neugierig??? Dann melde dich an!

Wichtig: Es ist in Planung, das Theaterstück entweder am letzten Termin in der Schule oder in der Stadtteilbibliothek Beuel aufzuführen. Die Eltern erhalten rechtzeitig Informationen.

| | |
|-------------------|---|
| Wann? | Mittwoch, 15:00 - 16:00 Uhr |
| Wie oft? | 4-mal 16.11. & 23.11. & 30.11. & 07.12.2011 & Sondertermin |
| Wie viele Kinder? | 8 - 9 Kinder |
| Welche Klassen? | 1. - 3. Klasse |
| Wo? | Raum der ÜMI 2, altes Schulhaus |
| Kosten? | 6 € (inklusive 3 € für den Förderverein) |
| Leitung | Rita Graw (3b) |

Funkelnde Leuchttüten I



Sie verbreiten gemütliches Licht und sind eine schöne Dekoration im Kinderzimmer: Leuchttüten. Man kann sie herbstlich, weihnachtlich oder lustig gestalten - je nach Können werden sie bemalt oder mit verschiedenen Materialien beklebt. So erhält jedes Kind eine kleine Leuchte ganz nach dem eigenen Geschmack.

Wir basteln mit fertigen Rohlingen aus schwer entflammbarem Papier. Als Lichtquelle dienen später Teelichter, ungefährliche Flackerlichter (mit Batterie) oder eine hineingelegte Lichterkette.

Bitte bringt eine Schere, Papierkleber und Federmäppchen mit!

| | |
|-------------------|--|
| Wann? | Montag, 14:30 - 16:00 Uhr |
| Wie oft? | 2-mal 14.11. & 21.11.2011 |
| Wie viele Kinder? | maximal 10 Kinder |
| Welche Klassen? | alle Klassen |
| Wo? | Klasse 2c |
| Kosten? | 8 € (inklusive 3 € für den Förderverein) |
| Leitung | Stephani Streloke (2b) |

Funkelnde Leuchttüten II



Sie verbreiten gemütliches Licht und sind eine schöne Dekoration im Kinderzimmer: Leuchttüten. Man kann sie herbstlich, weihnachtlich oder lustig gestalten - je nach Können werden sie bemalt oder mit verschiedenen Materialien beklebt. So erhält jedes Kind eine kleine Leuchte ganz nach dem eigenen Geschmack.

Wir basteln mit fertigen Rohlingen aus schwer entflammbarem Papier. Als Lichtquelle dienen später Teelichter, ungefährliche Flackerlichter (mit Batterie) oder eine hineingelegte Lichterkette.

Bitte bringt eine Schere, Papierkleber und Federmäppchen mit!

| | |
|-------------------|--|
| Wann? | Montag, 14:30 - 16:00 Uhr |
| Wie oft? | 2-mal 28.11. & 05.12.2011 |
| Wie viele Kinder? | maximal 10 Kinder |
| Welche Klassen? | alle Klassen |
| Wo? | Klasse 2c |
| Kosten? | 8 € (inklusive 3 € für den Förderverein) |
| Leitung | Stephani Streluke (2b) |



Geschichten & Basteln



im Advent



Weihnachtszeit, die schönste Zeit im Jahr!

In einer gemütlichen Runde, bei Kerzenschein und Plätzchen, möchten wir mit Euch basteln, singen und Geschichten rund um die Weihnachtszeit lesen.

| | |
|-------------------|---|
| Wann? | Mittwoch, 14:00 - 15:30 Uhr |
| Wie oft? | 3-mal 23.11. & 30.11. & 07.12.2011 |
| Wie viele Kinder? | 10 Kinder |
| Welche Klassen? | 1. + 2. Klasse |
| Wo? | Klasse 3a |
| Kosten? | 8 € (inklusive 3 € für den Förderverein) |
| Leitung | Corinna Hirschfeld (1a) & Andrea Breitbach (1a) |

WEIHNACHTSKEKSE



Sind kleine oder große Bäcker unter Euch? Dann meldet Euch an!

Wir werden leckere Kekse backen und verzieren! Da werden nicht nur Krümelmonster und Naschkatzen schwach... Wer hat, bringt sich eine kleine Teigrolle mit.

Bring' Dir eine Schürze oder ein altes T-Shirt zum Vollkleckern mit und eine Keksdose (oder Kunststoffdose) für den Heimtransport Deiner Leckereien!

| | |
|----------------------------|--|
| Wann? | Freitag, 14:30 - 16:00 Uhr |
| Wie oft? | 1-mal 18.11.2010 |
| Wie viele Kinder? | 8 Kinder |
| Welche Klassen? | 1. + 2. Klasse |
| Wo? | Bücherei - Küche |
| Kosten? | 5 € (inklusive 3 € für den Förderverein) |
| AG-Partner gesucht? | Gerne ein oder zwei Helfer |
| Leitung | Kirsten Schmidt (2a, 4a) |

TÖPFFERN 1



In dieser AG fertigen wir mit unseren Händen kleine Geschenke für Haus und Garten aus Ton

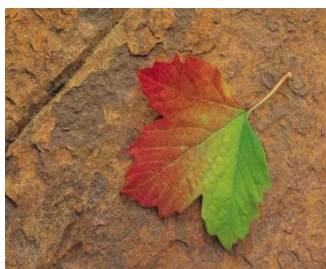
| | |
|-------------------|---|
| Wann? | Montag, 15:00 - 17:00 Uhr |
| Wie oft? | 4-mal 14.11. & 21.11. & 28.11. & 05.12.2011 |
| Wie viele Kinder? | 4 Kinder |
| Welche Klassen? | 3. + 4. Klasse |
| Wo? | Werkstatt Frau Hönscheid, Dornenkreuzstr. 16, 53227 Bonn |
| Kosten? | 25 € (inklusive 3 € für den Förderverein) |
| Leitung | Hedwig Hönscheid |

TÖPFERN 2

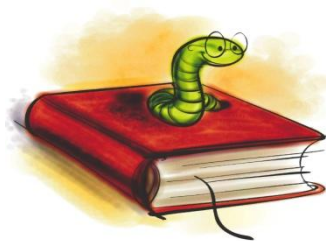


In dieser AG fertigen wir mit unseren Händen kleine Geschenke für Haus und Garten aus Ton.

| | |
|-------------------|---|
| Wann? | Donnerstag, 15:00 - 17:00 Uhr |
| Wie oft? | 4-mal 17.11. & 24.11. & 01.12. & 08.12.2011 |
| Wie viele Kinder? | 4 Kinder |
| Welche Klassen? | 3. + 4. Klasse |
| Wo? | Werkstatt Frau Hönscheid, Dornenkreuzstr. 16, 53227 Bonn |
| Kosten? | 25 € (inklusive 3 € für den Förderverein) |
| Leitung | Hedwig Hönscheid |



Herbst



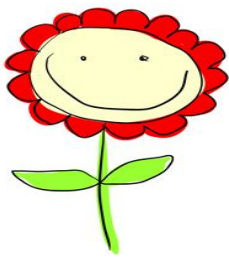
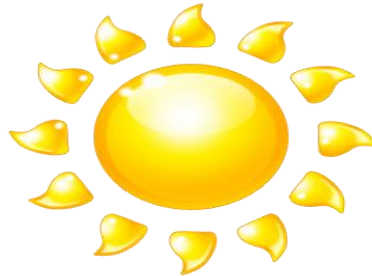
Bücher-Picknick



In dieser AG wollen wir es uns ganz gemütlich machen!
Mögt Ihr gerne bei einem leckeren Picknick ein tolles Buch vorgelesen bekommen???
Dann seid Ihr hier richtig! Wir werden uns in der Schulbücherei einen kuscheligen
Lesenachmittag machen. Ihr wählt ein schönes Buch und wir lesen daraus.
Für Getränke, Kekse und Obst Sorge ich.

| | |
|-------------------|--|
| Wann? | Mittwoch, 14:30 - 16:00 Uhr |
| Wie oft? | 1-mal 23.11.2011 |
| Wie viele Kinder? | 8 Kinder |
| Welche Klassen? | 1. Klasse |
| Wo? | Schulbücherei |
| Kosten ? | 5 € (inklusive 3 € für den Förderverein) |
| Leitung | Claudia Groneick (3b) |

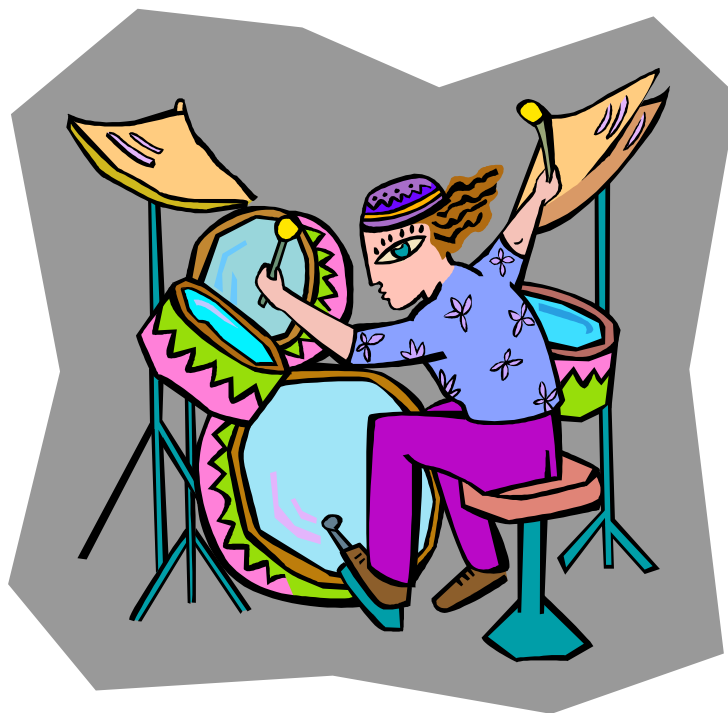
Spanisch



Wir werden spielerisch eine neue Sprache kennenlernen und spanische Lieder singen.

| | |
|-------------------|--|
| Wann? | Montag, 15:00 - 16:00 Uhr |
| Wie oft? | 3-mal 28.11. & 05.12. & 12.12.2011 |
| Wie viele Kinder? | 6-10 Kinder |
| Welche Klassen? | 1. + 2. Klasse |
| Wo? | Klasse 2a |
| Kosten? | 4 € (inklusive 3 € für den Förderverein) |
| Leitung | Marie-Jo Duran Wilhelm (2b) |

Schlagzeug



Die Kinder lernen während des Kurses am Wochenende einen leichten Rhythmus zu spielen.

| | |
|-------------------|---|
| Wann? | Samstag & Sonntag 10:00 - 11:30 Uhr |
| Wie oft? | 1 Wochenende 19.11. & 20.11.2011 |
| Wie viele Kinder? | 4 - 5 Kinder |
| Welche Klassen? | 2. - 4. Klasse |
| Wo? | bei Gerald Assmus, Gallusstraße 71, 53227 Bonn |
| Kosten ? | 3 € für den Förderverein |
| Leitung | Gerald Assmus (2a) |

Geige spielen mit dem kleinen Dodo



Geige spielen ist wunderbar!

Wer von Euch das Buch "Kleiner Dodo -was spielst du?" kennt und hat, kann es gerne mitbringen. Ansonsten braucht Ihr keine musikalischen Vorkenntnisse. Wir wollen die Geige kennenlernen und es schaffen, nicht "unerträglichen Lärm", sondern "**wunderbare Töne**" zu erzeugen. Ihr bekommt während der AG-Zeit eine Geige, die Ihr mit nach Hause nehmen dürft, zur Verfügung gestellt. Die Leihgebühr ist im AG-Preis enthalten.

Bringt Euch bitte einen Schnellhefter mit.

| | |
|-------------------|--|
| Wann? | Dienstag, 16:00 - 17:00 Uhr |
| Wie oft? | 4-mal 22.11. & 29.11. & 06.12. & 13.12.2011 |
| Wie viele Kinder? | 6 Kinder |
| Welche Klassen? | 2. + 3. Klasse |
| Wo? | Klasse 2c |
| Kosten? | 26 € (inklusive 3 € für den Förderverein & Leihgebühr) |
| Leitung | Bettina von Dombois-Hambitzer |

MALEN WIE IN DER STEINZEIT



WORKSHOP IM RHEINISCHEN LANDESMUSEUM



Möchtest Du wissen, wie die Menschen in der Steinzeit gelebt haben, wie sie aussahen, was sie an hatten, wie sie gejagt und gespielt haben? Wir lernen die Steinzeitmenschen bei einem Besuch im Rheinischen Landesmuseum kennen. Anschließend können wir selbst auf Steinzeitart malen: wir ritzen unsere Bilder mit Feuersteinsicheln in Schiefertafeln.

Wir treffen uns am Museum!

| | |
|-------------------|---|
| Wann? | Mittwoch, 15:00 - 17:00 Uhr |
| Wie oft? | 1-mal 23.11.2011 |
| Wie viele Kinder? | 15 Kinder |
| Welche Klassen? | 2. - 4. Klasse |
| Wo? | LVR-LandesMuseum Bonn, Colmantstraße 14 - 16, 53115 Bonn |
| Kosten? | 6,50 € (inklusive 3 € für den Förderverein) |
| Leitung | Nelly Neukirchen (2a) |

Radiosender Bonn-Rhein-Sieg



Radio kann man **sehen!**? Ja, wie denn das??? Ganz einfach: wir wollen den Radiosender Bonn-Rhein-Sieg besuchen! Das Studio ist in Bonn und wir bekommen eine Führung durch den Sender! Dabei wird uns sicherlich allerhand Interessantes gezeigt und erklärt. Gemeinsam starten wir ab dem U-Bahnhof Ramersdorf und werden uns einen schönen Nachmittag machen. Die Rückkehr wird gegen 18:30 Uhr sein. **Stattfinden kann der Ausflug aber nur, wenn sich noch zuverlässige, erwachsene Begleitpersonen für diesen Nachmittag finden!**

Ihr braucht zwei Fahrscheine Tarif 1b! Diese Kosten sind im AG-Preis enthalten.

| | |
|----------------------------|---|
| Wann? | Mittwoch, 15:15 - 18:30 Uhr |
| Wie oft? | 1-mal 23.11.2011 |
| Wie viele Kinder? | 15 Kinder |
| Welche Klassen? | 3. + 4. Klasse |
| Wo? | Treffpunkt U-Bahnhof Ramersdorf |
| Kosten ? | 6,50 € (inklusive 3 € für den Förderverein) |
| AG-Partner gesucht? | Bitte zwei oder mehr erwachsene Begleitpersonen! |
| Leitung | Bettina von der Heyden (4a) |

Mikroskopieren



Mikro oder **Makro**???

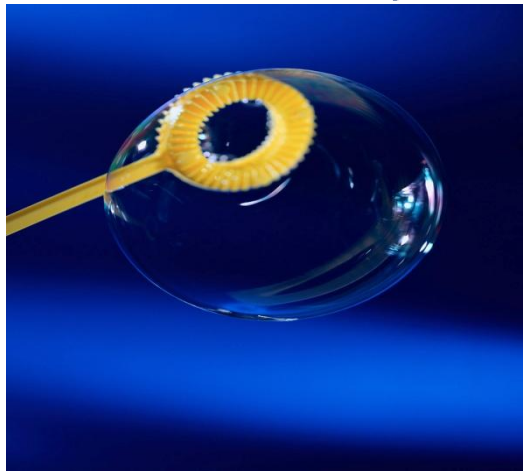


Wie dick ist ein Haar? Wie fliegen Fliegen? Können Pflanzen atmen?
Wie funktioniert ein Klettverschluss? Diese Fragen und noch viel mehr möchten wir mit Euch näher betrachten. Noch näher! Noch viel näher! Und noch ein Stück näher!!!
Unsere Hilfsmittel: die Schulmikroskope, mit denen man ganz Kleines ganz groß sehen kann.

| | |
|-------------------|--|
| Wann? | Donnerstag, 14:30 - 15:30 Uhr |
| Wie oft? | 2-mal 24.11. & 01.12.2011 |
| Wie viele Kinder? | 6 Kinder |
| Welche Klassen? | 3. + 4. Klasse |
| Wo? | Lernstudio und Wald |
| Kosten? | 3 € für den Förderverein |
| Leitung | Dr. Sylvia Schroth (2a, 4a) & Dr. Peter Schroth (2a, 4a) |

Seifenblasen-Zauberwelt

Seifenbläser & Schaumschläger aufgepasst!!!



Wusstet Ihr, dass man mit der richtigen Mischung aus Wasser und Seife viel mehr machen kann als nur kleine, runde Seifenblasen??? Nun, wie entstehen Seifenblasen??? Warum zerplatzen sie??? Wie baue ich einen Ring für Riesen-Seifenblasen? Gibt es auch eckige??? Euch erwartet eine ganze Menge aus der Welt der Seifenblasen!

Bitte zieht Euch wetterfest an, weil wir bei jedem Wetter die Seifenblasen draußen schweben lassen.

| | |
|-------------------|--|
| Wann? | Mittwoch, 14:30 - 16:00 Uhr |
| Wie oft? | 3-mal 16.11. & 23.11. & 30.11.2011 |
| Wie viele Kinder? | maximal 10 Kinder |
| Welche Klassen? | alle Klassen |
| Wo? | Bücherei, Klasse 4a (23.11.2011) |
| Kosten ? | 6 € (inklusive 3 € für den Förderverein) |
| Leitung | Eva Rau (4a) |

Schach



In diesem Anfänger-Kurs werdet Ihr die spannende Geschichte des Schachs und die Gangart der Schachfiguren spielerisch erlernen. Mit viel Spaß und Geduld könnt Ihr bald Spiel-Strategien entwickeln. Jedes Kind erhält ein eigenes Spielbrett und Figuren, um das Erlernte nach der AG weiter anwenden zu können. Brett und Schachfiguren können bei Bedarf zu einem Preis von 6,- Euro (in den AG-Kosten enthalten) bestellt werden. Wer über ein eigenes Spiel verfügt, kann dieses mitbringen.

| | |
|-------------------|---|
| Wann? | Mittwoch, 15:00 - 16:00 Uhr |
| Wie oft? | 5-mal 16.11. & 23.11. & 30.11. & 07.12. & 14.12.2011 |
| Wie viele Kinder? | 12 Kinder |
| Welche Klassen? | 2. - 4. Klasse |
| Wo? | Lernstudio |
| Kosten ? | 9 € (inklusive 3 € für den Förderverein) |
| Leitung | Hans-Joachim Kohlhauf |

Tischtennis



Du wolltest schon immer Tischtennis spielen???

Hier gibt es die Einführung in die Faszination Tischtennis unter Leitung eines Trainers aus dem Tischtennisverein des SV Ennert. Euch Kindern werden die Grundlagen wie Schlägerhaltung und Schlagarten spielerisch beigebracht. Auf geht's!

Bitte Sportkleidung, Hallenschuhe & Getränk mitbringen!

| | |
|-------------------|--|
| Wann? | Dienstag, 16:30 - 18:00 Uhr |
| Wie oft? | 4-mal 15.11. & 22.11. & 29.11. & 06.12.2011 |
| Wie viele Kinder? | maximal 14 Kinder |
| Welche Klassen? | 3. + 4. Klasse |
| Wo? | Ennertsporthalle, Pützchensweg |
| Kosten? | 8 € (inklusive 3 € für den Förderverein) |
| Leitung | Sebastian Senzig, Trainer SV Ennert, Tischtennis |

Judo 1



Judo ist vielmehr als nur eine Sportart! Diese AG ist für Kinder von 6 - 10 Jahren bestens geeignet. Ihr Kinder werdet den Judo-Sport mögen und schnell verstehen, welche Werte diese Sportart vermittelt und wie wichtig die strengen Regeln sind. Judo ist (japanisch und bedeutet: sanfter Weg): eine faszinierende Kampfsportart, deren Motto »Siegen durch Nachgeben« ist. Wenn Ihr Euch für eine Judo-AG anmeldet, dürft Ihr auch mehrmals jede Woche trainieren kommen. (wir bieten noch zusätzliche Zeiten an) - ohne Extra-Kosten.

Bitte lange Hose, langärmeliges Shirt, Badeschlappen & Getränk mitbringen!

| | |
|-------------------|---|
| Wann? | Dienstag, 16:15 - 17:30 Uhr |
| Wie oft? | 5-mal 15.11. & 22.11. & 29.11. & 06.12. & 13.12.2011 |
| Wie viele Kinder? | Bis zu 20 Kinder |
| Welche Klassen? | alle Klassen |
| Wo? | Trainingsstätte Dojo Oberkassel, Am Magdalenenkreuz 26, 53227 Bonn |
| Kosten ? | 23 € (inklusive 3 € für den Förderverein) |
| Leitung | Beueler Judo Club e.V. / Dan Ulmeanu |

Judo 2



Judo ist vielmehr als nur eine Sportart! Diese AG ist für Kinder von 6 - 10 Jahren bestens geeignet. Ihr Kinder werdet den Judo-Sport mögen und schnell verstehen, welche Werte diese Sportart vermittelt und wie wichtig die strengen Regeln sind. Judo ist (japanisch und bedeutet: sanfter Weg): eine faszinierende Kampfsportart, deren Motto »Siegen durch Nachgeben« ist. Wenn Ihr Euch für eine Judo-AG anmeldet, dürft Ihr auch mehrmals jede Woche trainieren kommen. (wir bieten noch zusätzliche Zeiten an) - ohne Extra-Kosten.

Bitte lange Hose, langärmeliges Shirt, Badeschlappen & Getränk mitbringen!

| | |
|-------------------|---|
| Wann? | Mittwoch, 15:45 - 17:00 Uhr |
| Wie oft? | 5-mal 16.11. & 23.11. & 30.11. & 07.12. & 14.12.2011 |
| Wie viele Kinder? | Bis zu 20 Kinder |
| Welche Klassen? | alle Klassen |
| Wo? | Trainingsstätte Dojo Oberkassel, Am Magdalenenkreuz 26, 53227 Bonn |
| Kosten ? | 23 € (inklusive 3 € für den Förderverein) |
| Leitung | Beueler Judo Club e.V. / Dan Ulmeanu |

Judo 3



Judo ist vielmehr als nur eine Sportart! Diese AG ist für Kinder von 6 - 10 Jahren bestens geeignet. Ihr Kinder werdet den Judo-Sport mögen und schnell verstehen, welche Werte diese Sportart vermittelt und wie wichtig die strengen Regeln sind. Judo ist (japanisch und bedeutet: sanfter Weg): eine faszinierende Kampfsportart, deren Motto »Siegen durch Nachgeben« ist. Wenn Ihr Euch für eine Judo-AG anmeldet, dürft Ihr auch mehrmals jede Woche trainieren kommen. (wir bieten noch zusätzliche Zeiten an) - **ohne Extra-Kosten.**

Bitte lange Hose, langärmeliges Shirt, Badeschlappen & Getränk mitbringen!

| | |
|-------------------|---|
| Wann? | Mittwoch, 17:15 - 18:30 Uhr |
| Wie oft? | 5-mal 16.11. & 23.11. & 30.11. & 07.12. & 14.12.2011 |
| Wie viele Kinder? | Bis zu 20 Kinder |
| Welche Klassen? | alle Klassen |
| Wo? | Trainingsstätte Sporthalle Gesamtschule Pützchen, Siegburgerstr. 321, 53229 Bonn |
| Kosten ? | 23 € (inklusive 3 € für den Förderverein) |
| Leitung | Beueler Judo Club e.V. / Abraham Dias |

Judo 4



Judo ist vielmehr als nur eine Sportart! Diese AG ist für Kinder von 6 - 10 Jahren bestens geeignet. Ihr Kinder werdet den Judo-Sport mögen und schnell verstehen, welche Werte diese Sportart vermittelt und wie wichtig die strengen Regeln sind. Judo ist (japanisch und bedeutet: sanfter Weg): eine faszinierende Kampfsportart, deren Motto »Siegen durch Nachgeben« ist. Wenn Ihr Euch für eine Judo-AG anmeldet, dürft Ihr auch mehrmals jede Woche trainieren kommen. (wir bieten noch zusätzliche Zeiten an) - **ohne Extra-Kosten.**

Bitte lange Hose, langärmeliges Shirt, Badeschlappen & Getränk mitbringen!

| | |
|-------------------|---|
| Wann? | Freitag, 17:45 - 19:00 Uhr |
| Wie oft? | 5-mal 18.11. & 25.11. & 02.12. & 09.12. & 16.12.2011 |
| Wie viele Kinder? | Bis zu 20 Kinder |
| Welche Klassen? | alle Klassen |
| Wo? | Trainingsstätte Sporthalle Gesamtschule Pützchen, Siegburgerstr. 321, 53229 Bonn |
| Kosten ? | 23 € (inklusive 3 € für den Förderverein) |
| Leitung | Beueler Judo Club e.V. / Karl-Richard Frey |

Notizen

Hier ist Platz für deine Notizen zu deinen Wunsch-AGs:

Diese Seite bleibt bei dir, damit du nachschauen kannst, welche AGs in deine engere Wahl kommen und für welche AGs du dich dann angemeldet hast.

Meine Wünsche:

AG 1:

AG2:

AG3:

Dein erster AG-Wunsch ist immer der wichtigste. Bei den folgenden Wünschen trägst du ein, woran du zusätzlich (= **und**) teilnehmen möchtest oder deine Alternativ-Wünsche (= **ersatzweise**).

Meine Anmeldung-Notiz :

AG1:

und / **ersatzweise** ???

AG2:

und / **ersatzweise** ???

AG3

Übertrage deine Anmelde-Notiz auf den Anmeldeschein.

Bitte bewahre diese Seite gut auf!

Anmeldeschein

Bitte vollständig ausfüllen und mit der Unterschrift deiner Eltern abgeben!

Ich melde mich verbindlich an:

Name: _____

Anschrift: _____

Telefon: _____

Klasse: _____

1. AG-Wunsch

und / ersatzweise ???

2. AG-Wunsch

und / ersatzweise ???

3. AG-Wunsch

**Und nicht vergessen: Anmeldeschluss ist
Donnerstag, der 20. Oktober 2011!**

Wichtig:

Der Kostenbeitrag für die AG-Teilnahme wird in der ersten Stunde eingesammelt!
Bitte denkt an das Geld. Die Kosten entstehen auch bei unentschuldigtem Fehlen!

Die Arbeitsgemeinschaften sind schulische Veranstaltungen, daher besteht Versicherungsschutz auf dem Schulgelände. Bei Sport seid Ihr auch über die Vereine versichert, bei den beteiligten Unternehmen über die Betriebshaftpflicht. **Veranstaltungen außerhalb der Schule und in Privaträumen sind nicht über die Schule versichert.**

Der Weg von und zu den Arbeitsgemeinschaften ist nicht über die Schule versichert.

Liebe Eltern, bitte sorgen Sie dafür, dass Ihr Kind sicher am jeweiligen Veranstaltungsort und auch wieder zu Hause ankommt; es fahren keine Schulbusse!

Ich bin damit einverstanden, dass mein Kind an der / an den o.g. Arbeitsgemeinschaft/en teilnimmt und erkenne die o.g. Regelung an.

Datum, Unterschrift der/des Erziehungsberechtigten

Eintrittserklärung

zum Verein der Freunde und Förderer der Ennertschule Bonn-Küdinghoven, Kirchstraße 56, 53227 Bonn-Küdinghoven



Ich beantrage die Aufnahme als Mitglied in den Verein der Freunde und Förderer der Ennertschule und erkläre mich widerruflich zur Zahlung eines Jahresbeitrags bereit

von 20 € von _____ € (mind. 20 €)

Meine Mitgliedschaft beginnt mit dem heutigen Datum und endet durch Kündigung

| | |
|----------------------------|---------------|
| Name, Vorname | |
| Straße, Hausnummer | |
| PLZ, Ort | Telefonnummer |
| E-Mail Adresse | |
| Name und Klasse des Kindes | |

Mit meiner Unterschrift erkenne ich die Satzung an

| |
|------------------------|
| Datum und Unterschrift |
|------------------------|

Ich erteile hiermit die **Einzugsermächtigung** bis auf Widerruf und bitte um Abbuchung des Mitgliedbeitrags von meinem Konto

| |
|--------------------|
| Kontonummer |
| Bank |
| Bankleitzahl (BLZ) |
| Datum |
| Unterschrift |

Bankverbindung des Fördervereins
Sparkasse Bonn BLZ 370 501 98
Kontonummer 460 003 03

Der Förderverein der Ennertschule

Liebe Eltern,

seit 1999 trägt der Förderverein dazu bei, dass unsere Kinder sich an der Ennertschule wohlfühlen. In Zusammenarbeit mit der Schulleitung und den LehrerInnen sorgen wir für bessere Ausstattungen der Klassenzimmer und engagieren uns für eine schönere Umgebung.

Darüber hinaus organisieren wir Schulfeste und Arbeitsgemeinschaften, die Abwechslung in den Schulalltag bringen. Wir laden Sie herzlich ein mitzumachen!

Interessiert?

Für nähere Informationen stehen wir Ihnen gerne zur Verfügung:

Verein der Freunde und Förderer
der Ennertschule in Bonn Küdinghoven
Kirchstraße 56
53227 Bonn Küdinghoven

foerderverein@ennertschule.de